

2018-08-22

* relayé page 1000

08-23

* relayé pour usage bien ($5.8 \cdot 10^{-6}$ mbar env) ~ 15R30

08-24

* coupé pour usage bien mita incident sur disqualification

2018-02-03 LLG

+ corrigé bug int4 bits → cont 32 bits (Pb fichier FITS)

pour les données de la CLAP OK

+ Check Fitter wheel ps [1-6] → hacher (CONVERSION)

2018-02-04

* test pour avec alimentation intégrée: pression électronique + injection RF

* QTH dead après 27^h d'utilisation ???
(filament vaporisé)

Lampe remplacée: il n'en rest plus qu'1
de recharge → commande !!!

Lampe allumée → ok

2018-02-06

PTC → F2Vney V32 sautech 16h46
vey → multi calib config

OD = 26 25 → 27 (caté 0.2) * 11 x 26.0 = 23 PTC
1 PTC pour valeur de OD

net (RL = -6.5 RU = 4 GL = -4.9 SU = 4.8 RL = -2 RU = 8
RD = 13 OD = 26 BSS = 70 OG = -2 GD = 26

Read (RL = -6.7 RU = 4.13 GL = -5.0 SU = 5.0 RL = -2.2 RU = 8.4
RD = 13.1 OD = 26.1 BSS = 70 OF = -2 GD = 26

2019-05-12 LLG

5 x 50 = 250

Tests Frames Spéciales pour la mesure de l'incertitude
sur CCD

→ 10. CCD1_20180911A3208 → 142 mol.

192955 → micux!

185929 → l'analyse

120511

Dynamique trop faible

2019-05-16 LLG

Suite des tests

Peu de progrès sur la dynamique etc.

2019-05-24 LLG

Reprise des tests de linéarité (séquences spéciales)

180 = max exp - Eff exp: 17430:46 → 17:32:27

→ 2180924171710

→ Analyser avec pour et la
vector CLAP

2019-02-26 LLG au delà, mais avec des flats et
des bias

140714

25 jours

de flats

exp 1495644

0.0 - 10.0

140955

149744

149744

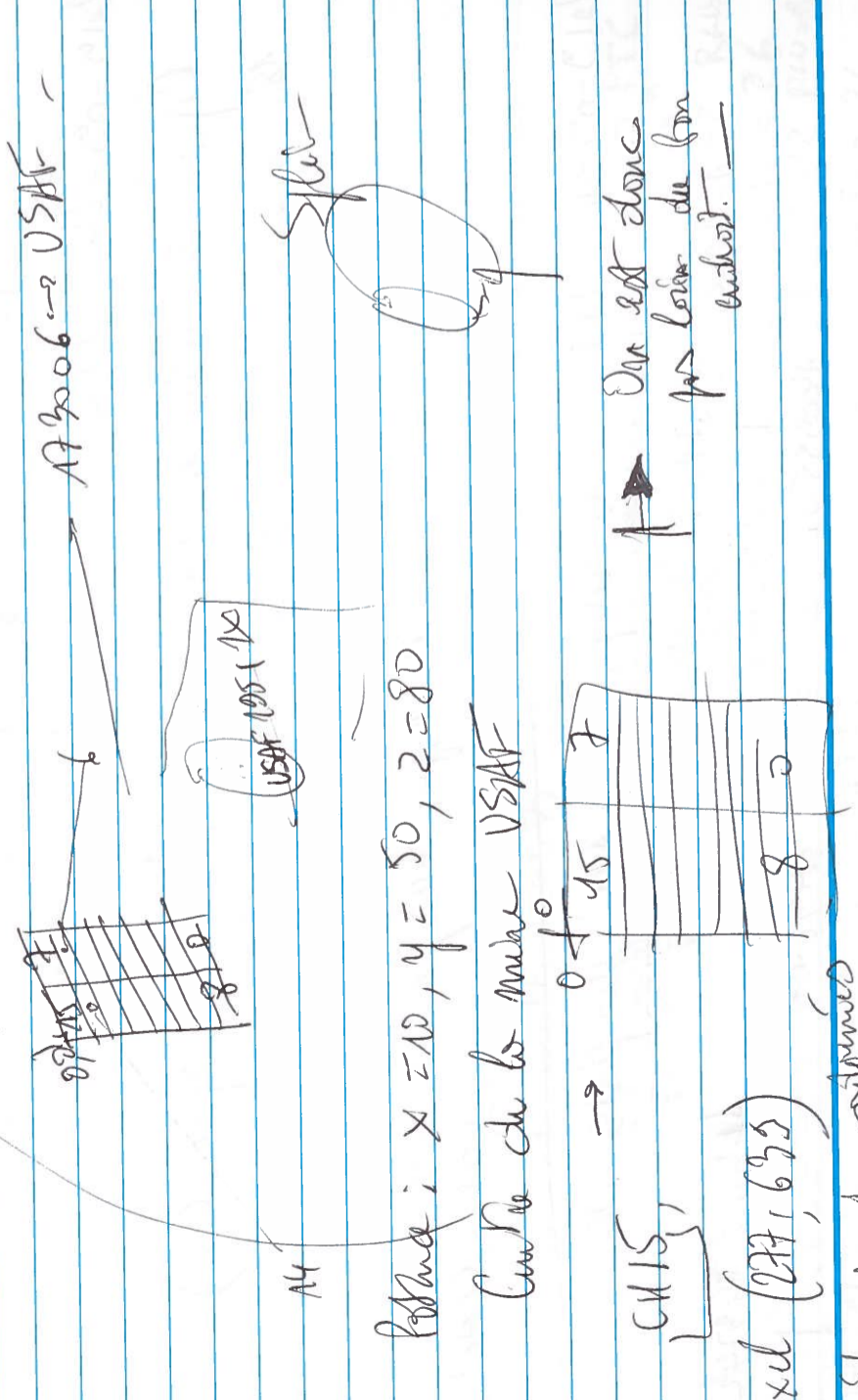
(25 pixels de flux)

4 Sig Linearity 10 bits
 - 143553 Roykov
 - 150334
 avec un biais entre chaque

2018-09-26, UG, OP, RM
 → Testo Choy. Phase "No. Ph. PU = Photo polymère"

Scan en X.
 → Tullene Focalisation → (x=10; y=50; z=101)

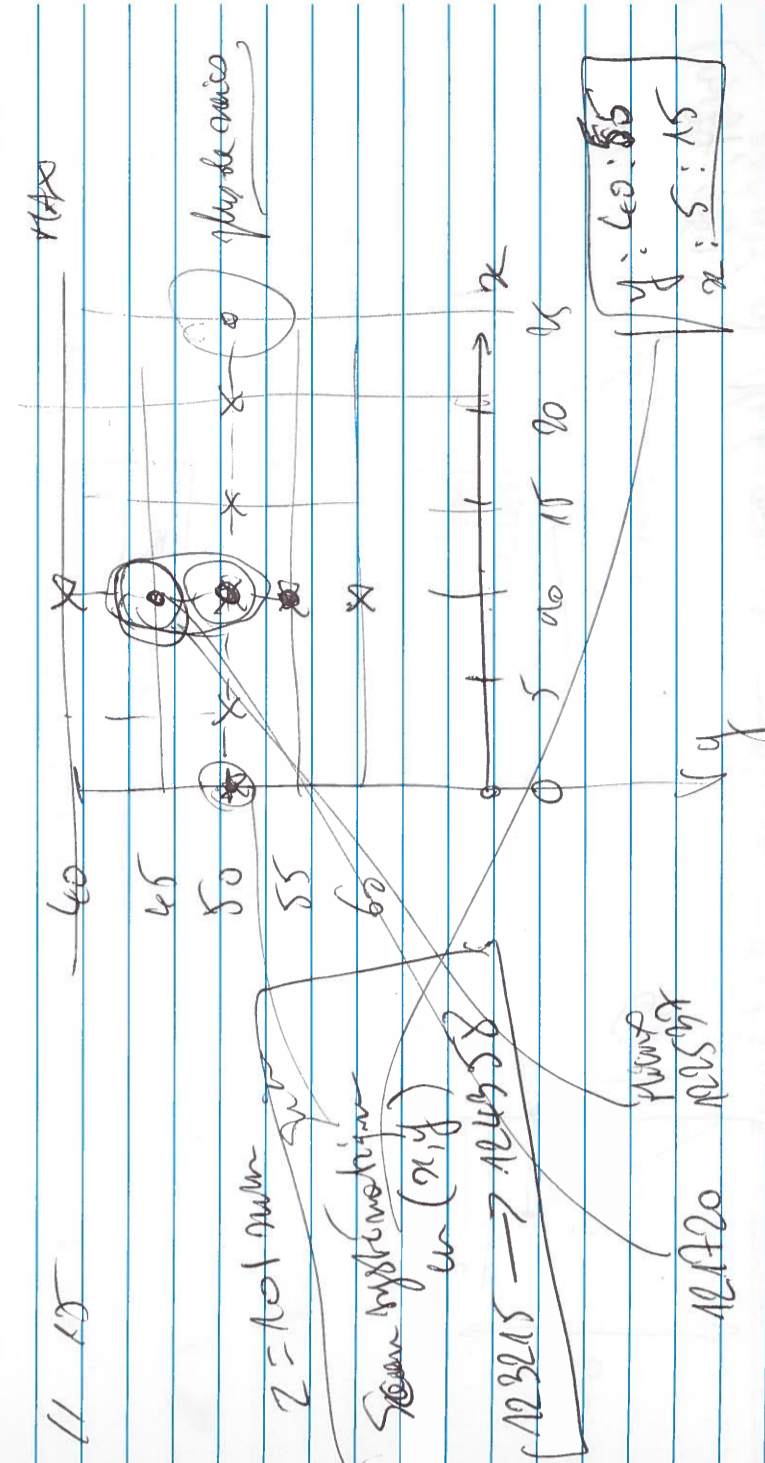
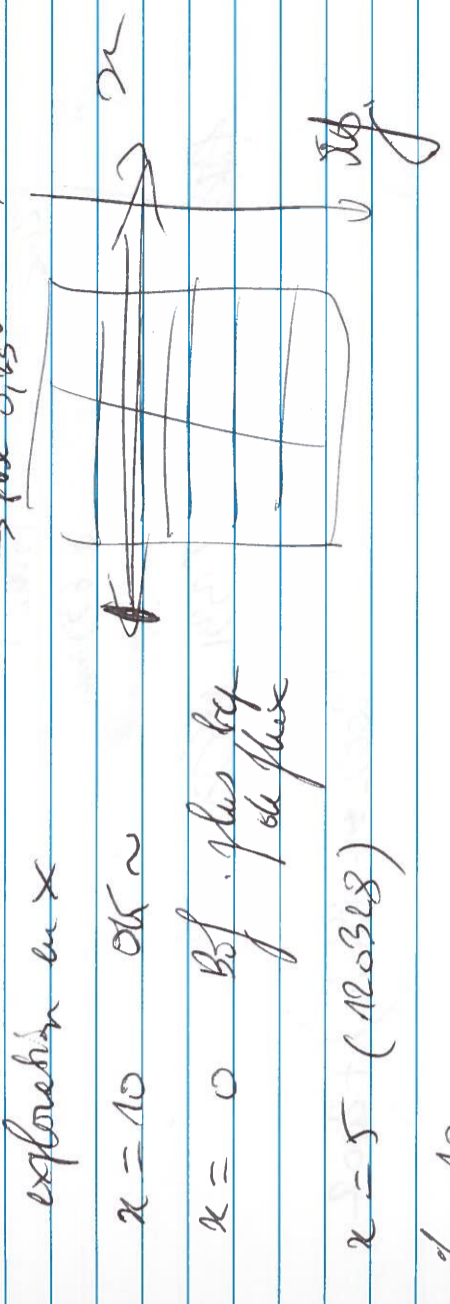
→ Retour au setup affine + marque Pierre.
 → Mine USAF pour repère la position relative Mine vs CCD



2018-09-27. UG, S, 07.
 Jeudi 27 septembre 2018

A la manœuvre: Sybri, Laurent et Flare
 - Mine en place de l'HoloPhy sur le faisceau convergent.
 - Centrage du faisceau sur l'hologramme.
 - Position approximative en z: 6mm (à confirmer).

HoloPhy - Eclairage avec la HoArz Coaxiale
 Discret dans la petite sphère intégrée
 x=10, y=50, z=101
 → pas ops



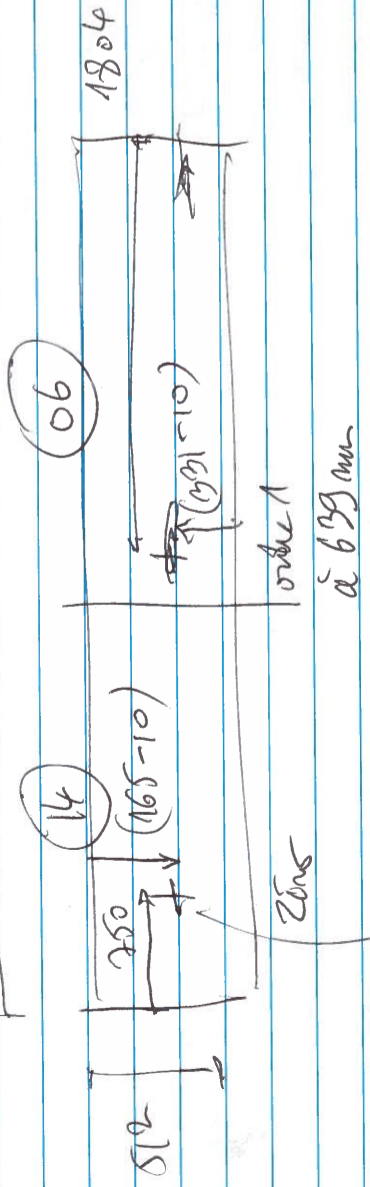
HoloPhy: fabrication
 à 695 mm → 58 mm → 12,5 mm
 → Dist distance ordre 0 - ordres

* Passage à la lampe QTH + monochromateur

$\rightarrow x=10, y=45, z=101$

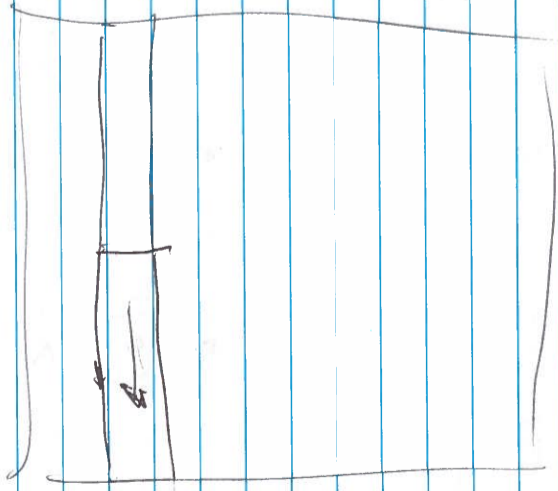
$\lambda = 633 \text{ nm}$

4004 pix



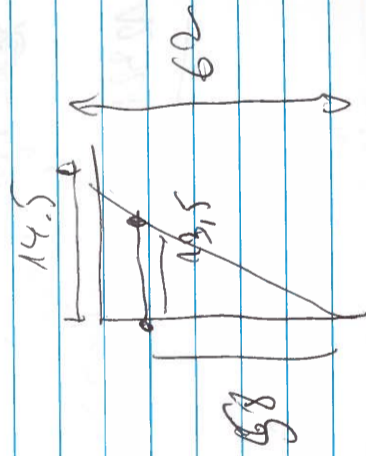
~~(165, 10)~~ (331, 1803)

$(2002 - 1803) + 2002$



(2004, 2004)
(3385, 1799)

14,6 mm



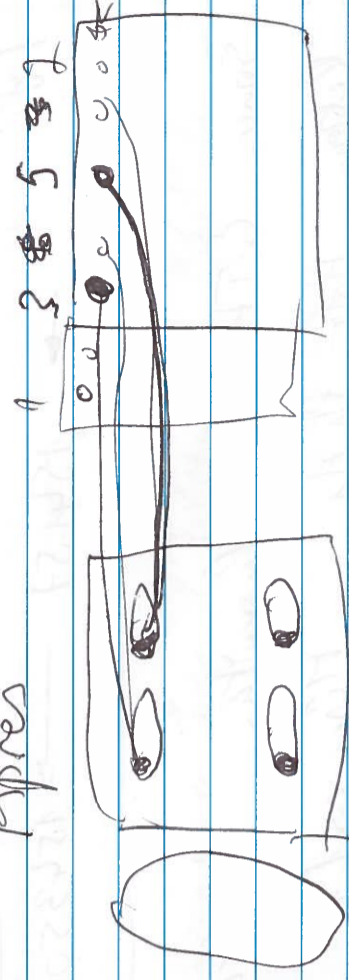
Tentative de rapprocher l'hétérogène

Modification de la fonction

Avant



Après



Windows
Cygwin

$x=10, y=45, z=101$

$\lambda = 633 \text{ nm}$

Orches

+	+
0	1
3233	2006
3233	1998
	+
	2

19,3 mm (Nominal 19,5)

Tentative améliorer le type en bonnant les pixels

145135
15000 → type dégradé (ordre 0)
15000 (2004, 2004)
14,6

A1

Auxtel $\rightarrow 4^M \rightarrow 100 \mu m$
 swing/shutt = 10 pix

de Scan en x, y

$x \in [5; 15]$ $y \in [50; 55]$

280027-151820 \rightarrow 152251

$x = 10, y = 45; z = 101$

HoloPhy \rightarrow 2,45 puis: 153449 et 153612

Même config, avec le niveau Thorlabs 6T03-50
 avec \rightarrow 154157 \rightarrow 154350

16:00 - Source QTH + Monochromateur (640 nm)

Retour HoloPhy - Même config

Dans HoloPhy: $(x = 20; y = 45; z = 101) \rightarrow$ 58 mm
 CCD - Holo

$\lambda = 633 \text{ nm} \rightarrow$ 160312 (10s)

$\lambda = 850 \text{ nm} \rightarrow$

$\lambda = 1000 \text{ nm} \rightarrow$ 161316 (15s)

2018-09-28 LLG

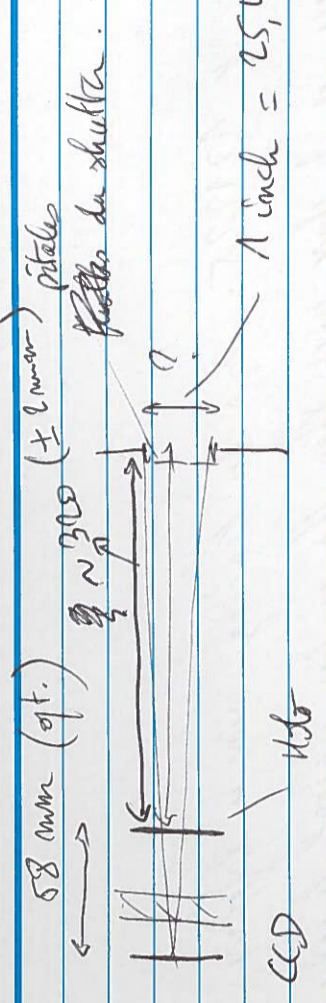
10s exp.

Scan systématique en λ du HoloPhy

\rightarrow le repaire ensuite avec le 6T03-50 pour comparaison

2018-10-01 LLG Scan du 6T03-50 Fast Scan \rightarrow 100554
 $\Delta x = 100 \text{ nm}$

\rightarrow Scan par de 20 nm [102025 - 10301]



$$f/\# = \frac{320 + 58}{25.4} \approx 15$$

Erreur pendant le scan Holo $\rightarrow x = 20$ au lieu de $x = 10$

\rightarrow On recommence avec l'hologramme HoloPhy -
 Start 2:2:2: $x = 10, y = 45, z = 101$
 ($x = 100 \rightarrow$ off)

Focal $\lambda = 640 \text{ nm} \rightarrow$ " 120254
 " 121001

Nouveau Scan, position correcte \rightarrow " 121358
 de du focus $(x = 10) \rightarrow$ " 132810

\rightarrow Retrait du Montage

Touts de linéarité: images fréquentes spéciales VS
 Touts...

\rightarrow Pb de distancement de l'argument du repeat!
 \rightarrow 20181001 151230

\rightarrow Un cycle ne doit jamais dépasser 15s!

\rightarrow temps FFT en fin de vos plus de flux!