

12/10/2018

check bearing:

à pros 122400 et 122225; on a du bearing non à l'origine
on a vu que ça se passe avec des H₂O en fait. rajouter le palier

Cadène bin: 122855.

- 1er pas à unijet. est bien pas bearing.

répère: pas 0/9, lit 0/9 → y bearing absent
pas 0/9, lit -6.5/4
pas 0/9, lit -6.5/4

↳ of log: log-bearing - 20181012, -20181016, -20181017

2018-10-19 - P. Ambrogio, LLG.

→ Remise en marche pompe Apollon sur cage Rouze (1779)

* Test mesure de la relation de dispersion

du fonctionnement Nansport. Avec le profil des
vrais de la pompe HyMe.

profils à 2000 pas

495.8 mm



20 mm/mm × 2 mm

29/10/2018

Pompe rayée - bruyante ⇒ pompe

(le bruit et
l'absence de recouvrement off)
le xyo était à 8 10-7

et a brutalement décroché à

2.95 10⁻⁶ le 26/10/2018

à 7h24

(lumière nulle éteinte ~~éteinte~~)

(~~non~~ ~~main~~) 2000

de lumière
donne des résultats cke!

2018-11-01 - 20185 vici - LLG.

Reboot de la REB (321 off; ON 1,2,3)

2018-11-05. ML, OP, JN, LLG. - Tests max Nolog.

↳ Montage les tuy. #1, #2, #4 - #5 → 16

inverse
haut/bas

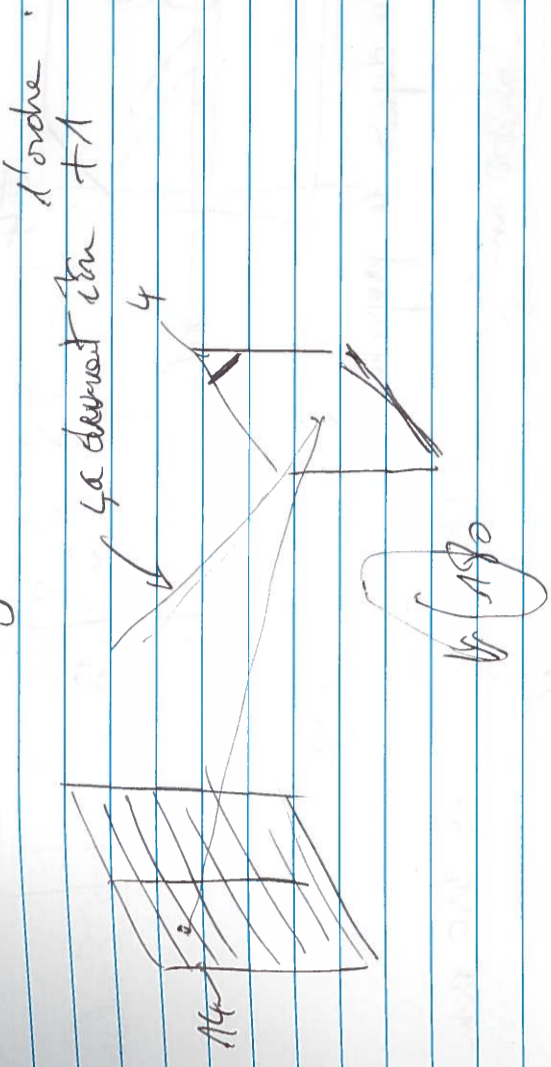
Ancienne position → 58 mm

à fond en avant z = 101 mm

Montage du support 27/09/2018

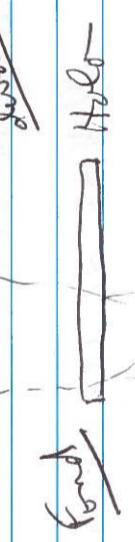
A fond arrière → 101 + 58 → 159.

On remonte l'oboy #4 tête-bêche.

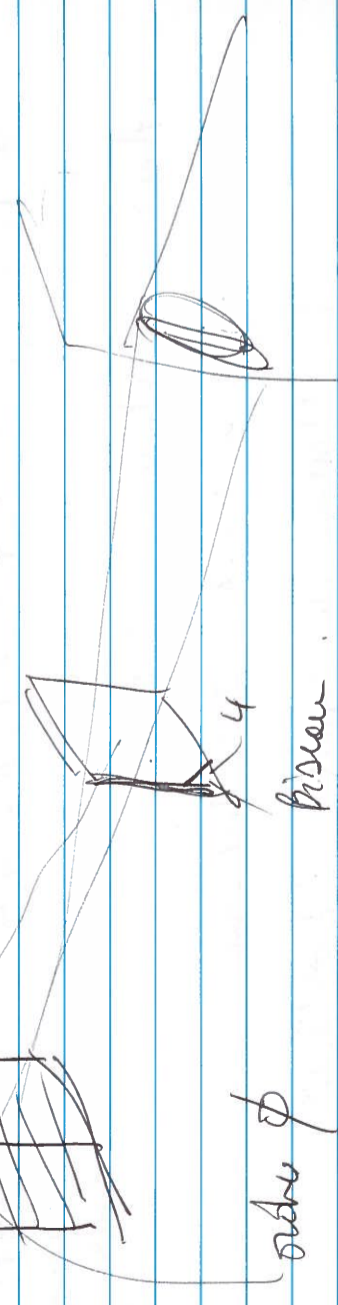
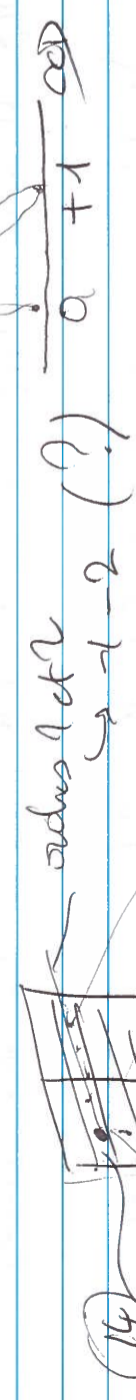


$D = 200 \text{ mm}$

→ Distance entre les 2 miroirs → 20 mm, à 630 mm



* Test oboy #4.



→ Image 2018105120425

→ plus pour que c'est à l'envers (-1/+1)

122254 $z = 6 \text{ mm}$

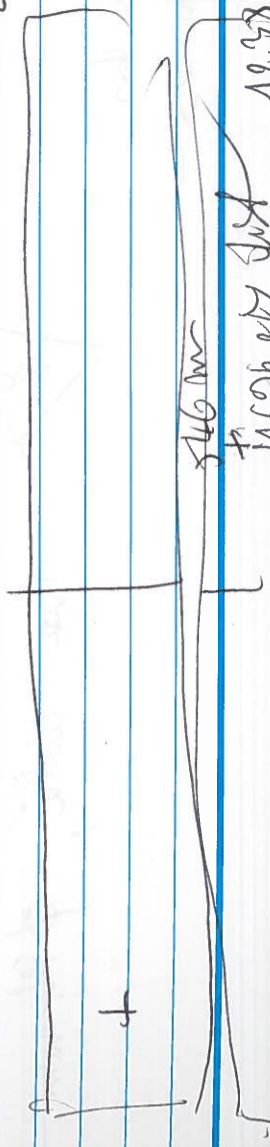


$\gamma = 3496 \text{ pix}$

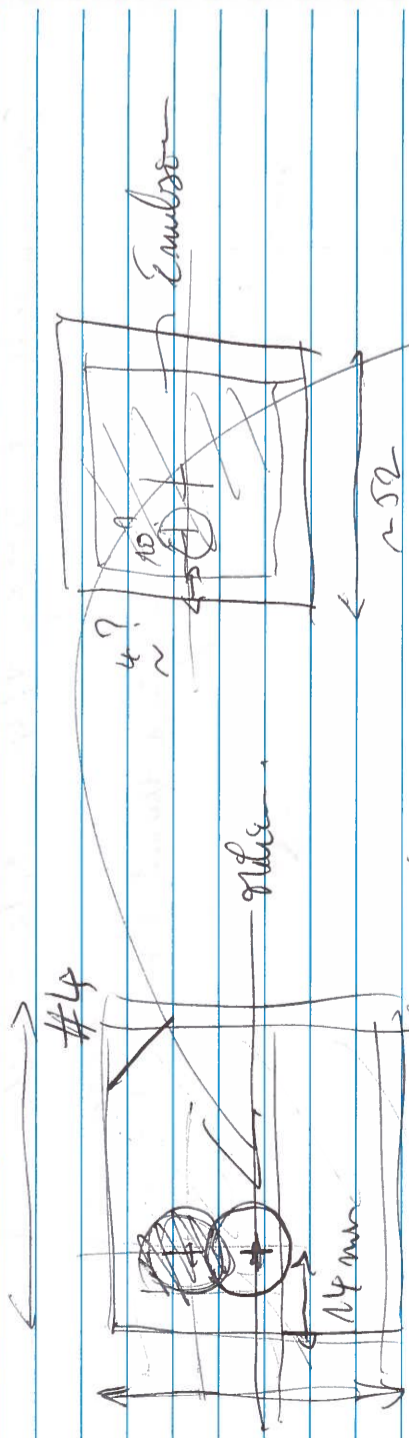
166 pix

466 mm

123516 $z = 6 \text{ mm}$

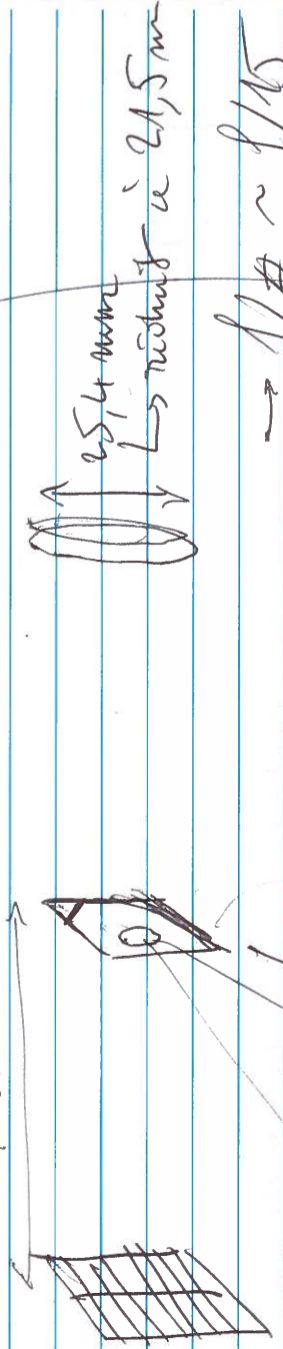


546 mm
11096 pix
123516 $z = 6 \text{ mm}$



Vu depuis le projecteur

~ 200 mm ~ 380 mm



$\phi = 11 \text{ mm}$

$\phi = 2 \text{ mm}$

Nominal $\phi / 18$ → Dimension 21 mm (nominal) → 21.5 mm

Forme Mesurée →

→ Tache de 11 mm centrée

Fabrication d'un masque

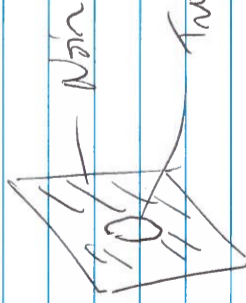
→ Déterminer

de la position

de référence

→ centre des

trous

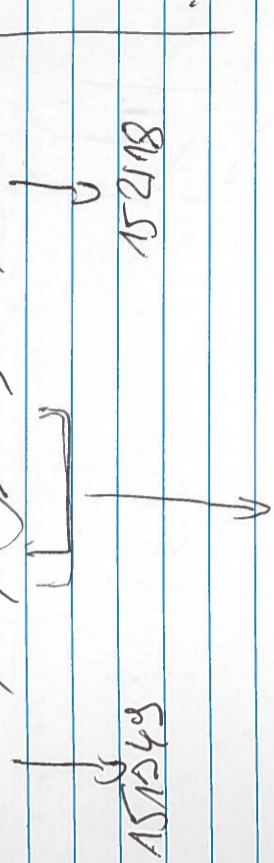


Non

→ centre des trous centré, ϕ Alt mm

$y = 40, z = 2$

$x = 0, 5, 10, 15, 20, 25$



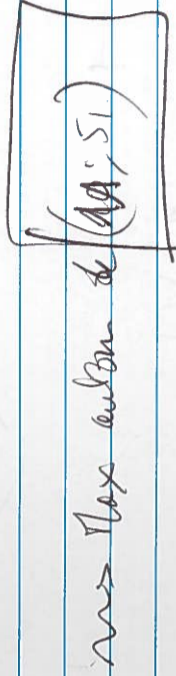
Position: spot en (153, 514) sur CHAN-14

1^{er} scan - XY. Boite $\pm 10 \mu\text{m}$

→ Scan: 15584 → 162336

pos de l'anneau

Scrit
Scrub-off

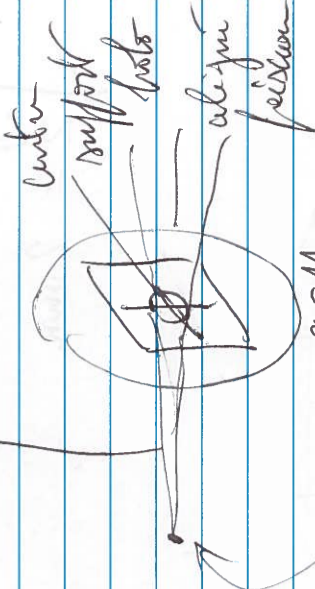


→ Pos anneau de (11, 51)

→ $x = 11 \text{ mm}$
 $y = 51 \text{ mm}$

Traverse avec le masque centré → 162336

→ spot en (153, 514)



$x = 11$
 $y = 51$

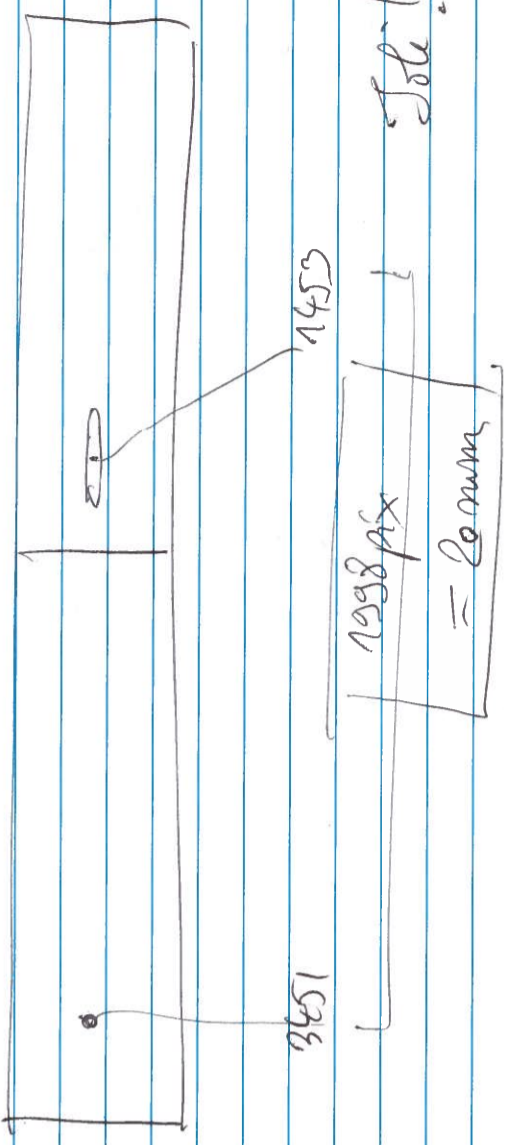
On étale le masque, on coupe

→ 16400

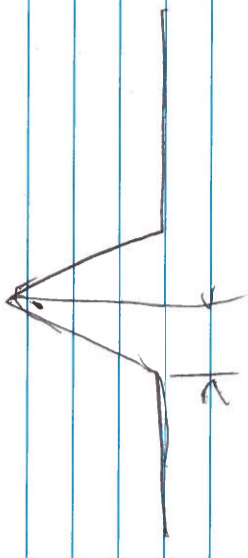
ça ne bouge presque pas (à 5 mm près)

$\lambda = 639 \text{ nm}$ fabrication

AP3329 (2)

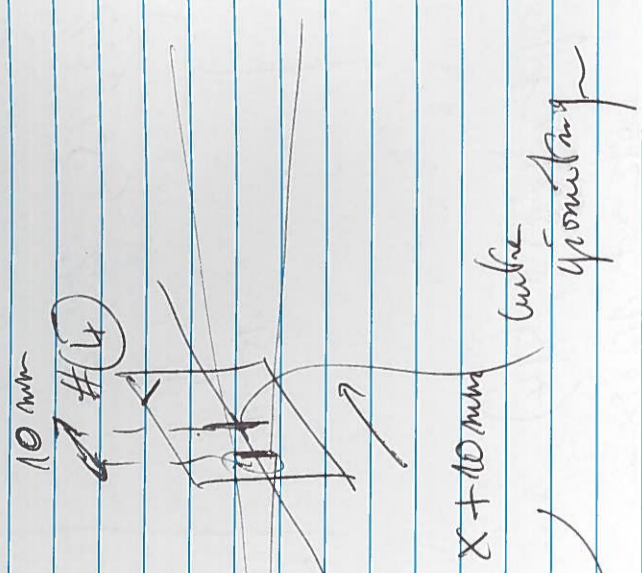


- x 21,0
- y 51,0
- z 1,9

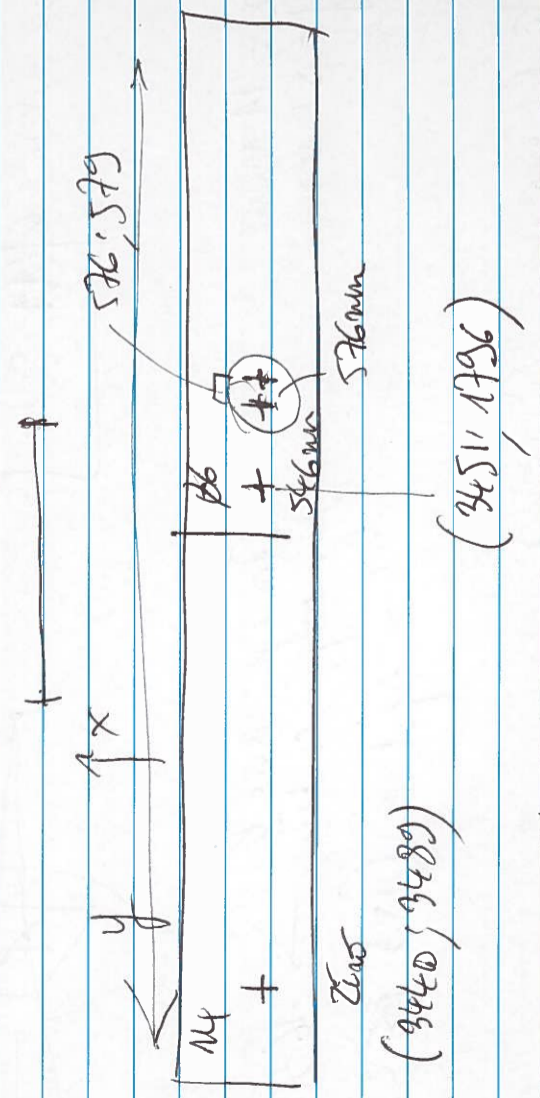


15 micrometers

→ change la QTH - Pb pour l'aluminium → "Fault" EDS - ?



- x = 21 micrometers
 - y = 51 micrometers
 - z = 2 micrometers
- 165331 (0.155)
 165831 (0.55)
 165930 (1.5)



$\Delta x \rightarrow 1699 \text{ pixels}$

