

2019-07-19. Advice hologram #3rd slide.

(MR, LLG,)

4 x 2 holograms. (via photos)

70 ms

#3-070-1/2

100 ms

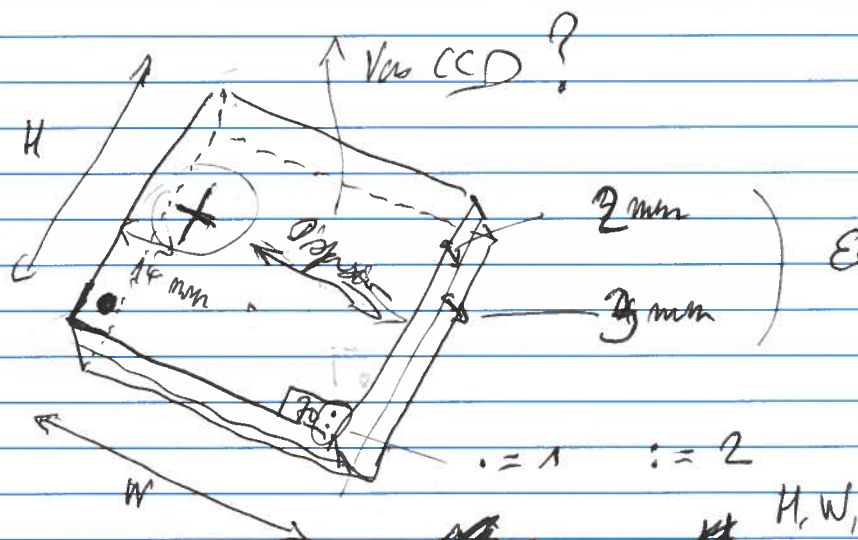
#3-100-1/2

150 ms

#3-150-1/2

200 ms

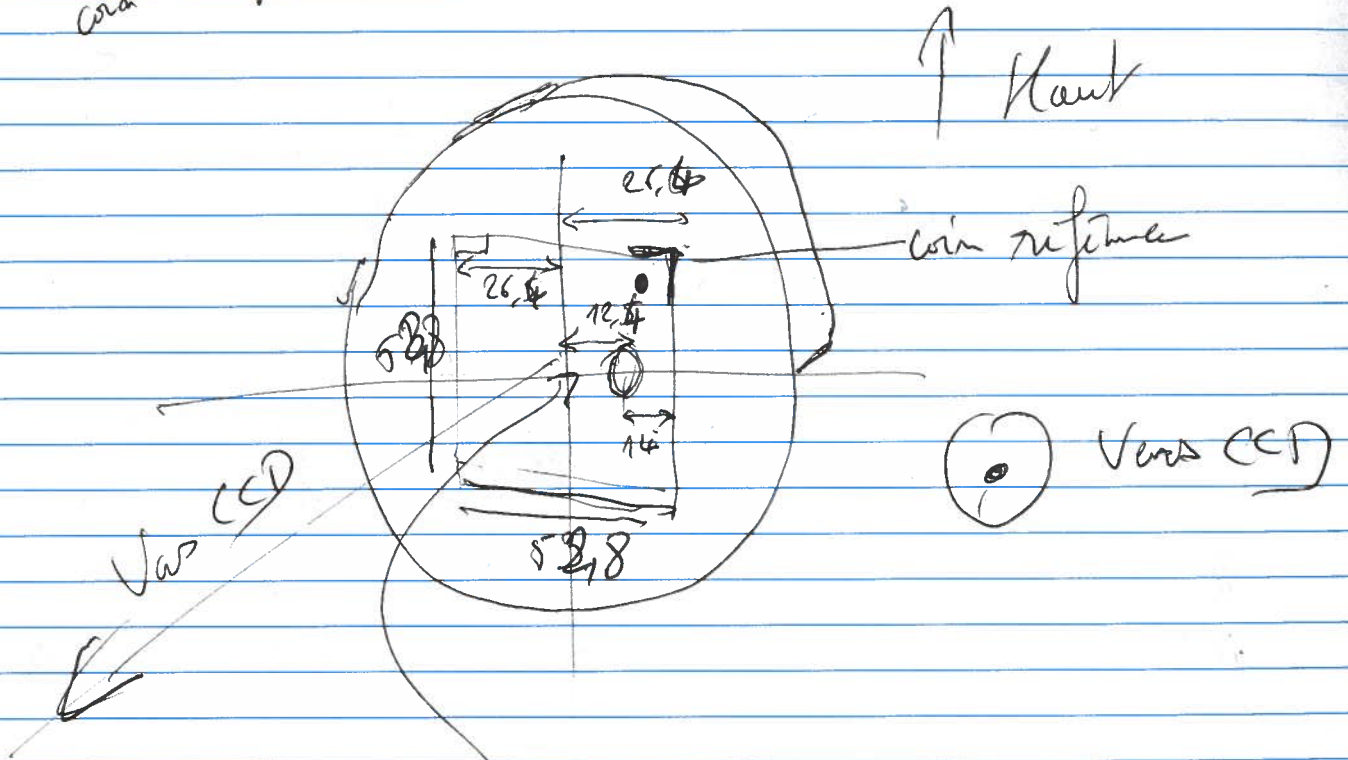
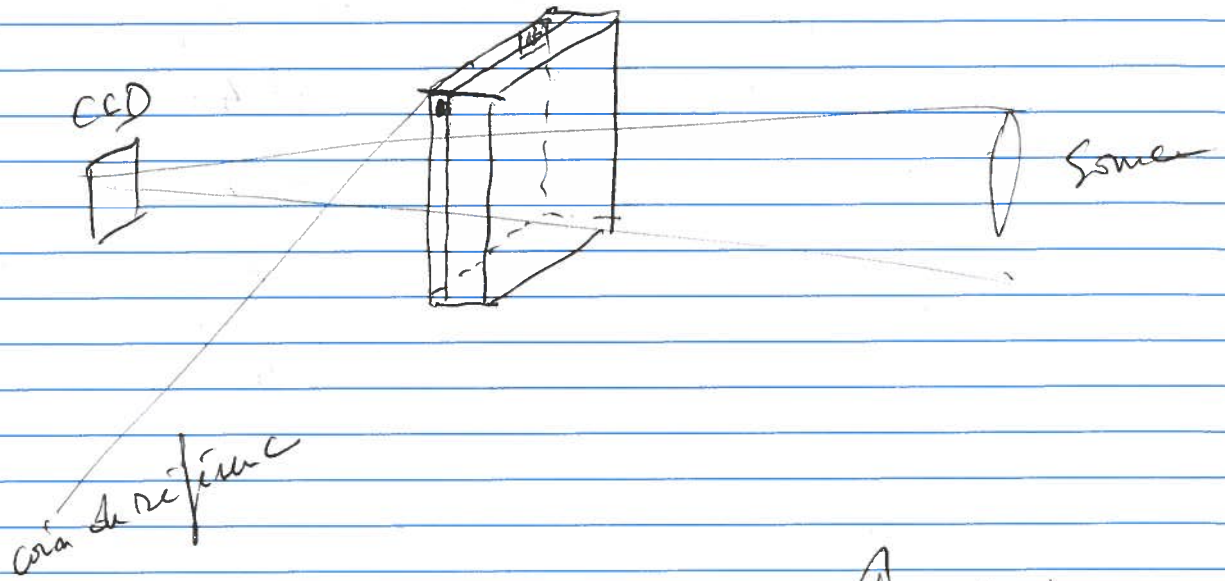
#3-200-1/2



H, W, E → Majorant

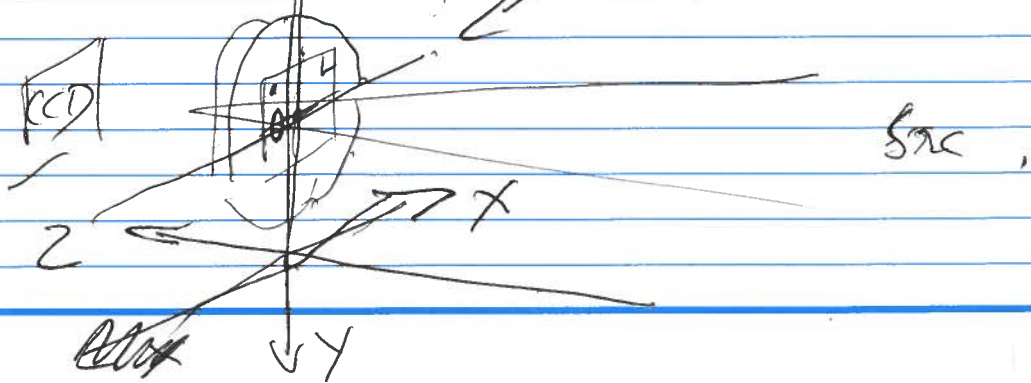
	H	W	E
#3-070-1	51,3	48,1	5,2 mm
#3-070-2	50,0 mm	49,0 mm	5,1 mm
#3-100-1	50,7 50,7	51,6 51,6	5,2
#3-100-2	50,2	51,6	5,1
#3-150-1	50,6	51,3	5,2
#3-150-2	52,0	51,4	5,2
#3-200-1	51,7	49,8	5,1
#3-200-2	52,6	52,8	5,1
MIN/ MAJORANT	50 → 53	48 → 53	5,2

2019-07-24 Suite



Rappel : pour placer le faisceau du projecteur au centre du support :

$$\begin{cases} X = 11 \text{ mm} \\ Y = 51 \text{ mm} \end{cases}$$



> Pour ce mettre sur le syst. :

$$X = 11 + 12, \frac{\phi}{\phi} = \boxed{23, \frac{\phi}{\phi} \text{ mm}}$$

$$Y = \boxed{51 \text{ mm}} \quad (\text{approx})$$

11h59 :

Hdo #3-70-1
exposition

en place Lampe.
Hg Ar

1s → saturer.

0.5s → saturer

0.4s → OK

image # 2019-07-24-11-39-21

Pause 0.4s

2019-07-24 - Claire - Anet Banc Estival

23 septembre 2019 - Sylvie Dague, Laurent LG, Marc M -

Mesures des hologrammes prototypes - 4 paires d'hologrammes avec
espacements différents.

Montage dans supports - 70 déjà montés -

✓ 100

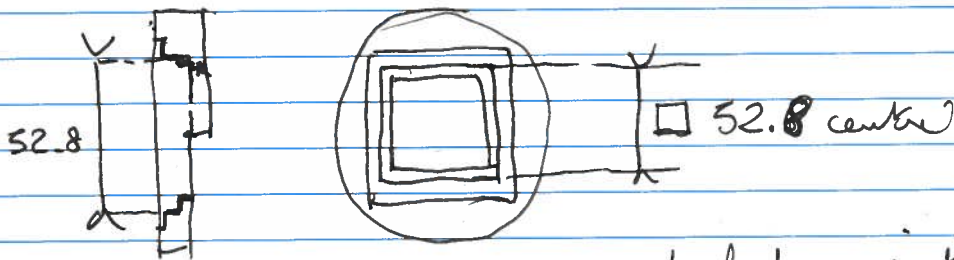
✓ 150

✓ 200

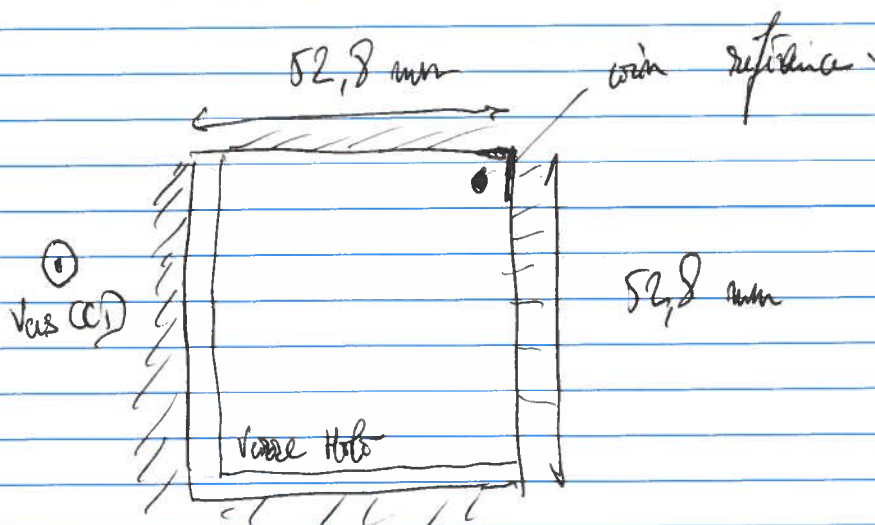
→ Demander la courbe QE(λ) de ITZ.

Holog. Fibreux → 50x50 8mm épai

Cadre support : point centré dans le coin



profondeur : inutile car on
remesure le Z avec Ronchi



$$x = 23,4 \text{ mm}$$

$$y = 51 \text{ mm}$$

$$z = ? \text{ mm}$$

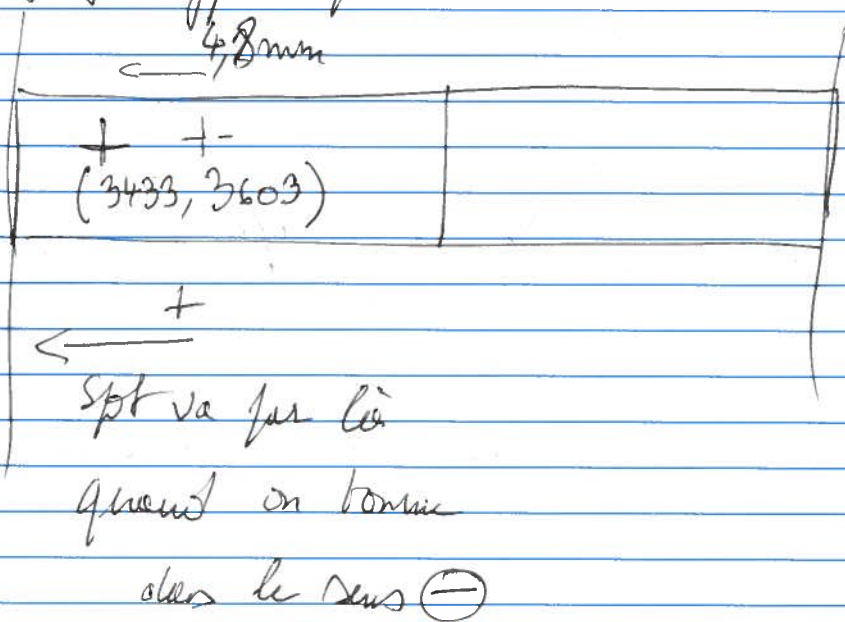
$$1.2$$

- Remise en place du projecteur. (sortir? pourquoi?)

- Holog #3 - #70 - 1 en place.

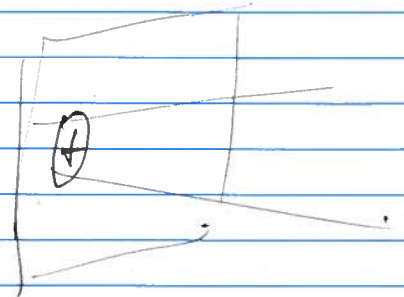
Hg Ar.

→ Réglage offset position autour zéro. (VIS micrométrique latéral)



⇒ ⇒ Retirer 4,8 mm à la position X de référence

$$\begin{cases} x = 18.6 \text{ mm} \\ y = 51.0 \text{ mm} \\ z = 1.9 \text{ mm} \end{cases}$$



→ plus au foyer -
(+ de 1 cm!)

→ réajuster -

11 → 20190923 154319

Test 3 focus avec Hg Ar.

Chgt de l'ampoule QTH guilloc (une fois de plus)

* Sig avec #3-#070-1

Début on/off 20190923181553 → 20190923194006

* idem #3-#100-1

Idem 20190923195114 → 20190923211040

2019-09-24. Même setup, suite (loupes QTH laissées allumées

* idem #3-150-1

pour que l'allumage ne le crame pas...)

Idem 20190924102432 → 20190924114354

* " #3-200-1

20190924120006 → 20190924132830

* " #3-070-2

20190924141111 → " 153033

* " #3-100-2

20190924161450

→ " 173412

18h32

* " #3-150-2

20190924181020

→ " 192956

18h30

* #3-200-2

20190924 195619

→ 20190924 21633

Fin de la série
